

PODEŠAVANJE PRISTUPA E-MAIL
SERVERU "TESLA" POMOĆU
PROGRAMA MICROSOFT OUTLOOK
2003



PRISTUP
TESLI IZ MS
OUTLOOK-a
2003

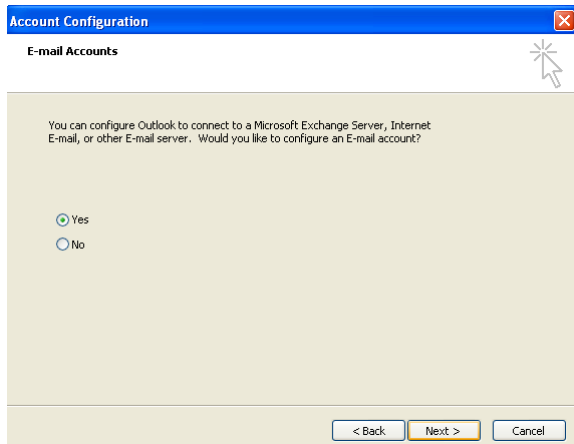
Ovo je kratko uputstvo za podešavanje pristupa na server tesla.rcub.bg.ac.rs iz Microsoft Outlooka 2003:

1. Ukoliko je ovo prvi E-mail account u ovom programu:

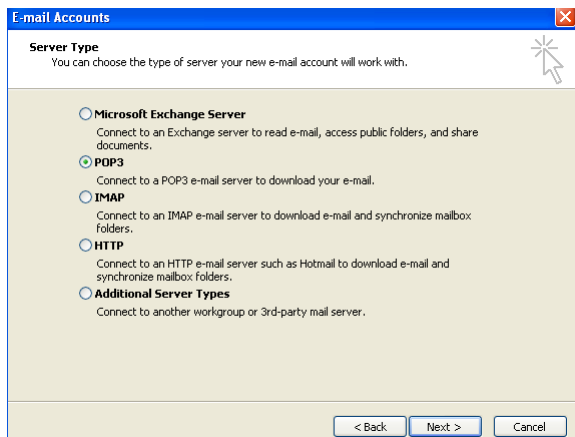
Pokrenete program i zatim kliknete na **Next**



Zatim opet **Next**



Izabraćete opciju **POP3** pristup serveru



Popunite formular kao na donjoj slici (naravno sa svojim licnim podacima)
 ...a zatim cete kliknuti na taster **More Settings...**

Zatim idete na **Outgoing Server** i označite kao na donjoj slici

Kliknućete na **Advanced** i upišite i označite kao na donjoj slici a zatim kliknite na taster **OK**

Posle popunjenog formulara kliknućete na opciju **Next**

E-mail Accounts

Internet E-mail Settings (POP3)
Each of these settings are required to get your e-mail account working.

User Information
Your Name: Marko Markovic
E-mail Address: marko@afodita.rcub.bg.ac

Server Information
Incoming mail server (POP3): afrodita.rcub.bg.ac.rs
Outgoing mail server (SMTP): afrodita.rcub.bg.ac.rs

Logon Information
User Name: marko
Password: *****
 Remember password
 Log on using Secure Password Authentication (SPA)

Test Settings
After filling out the information on this screen, we recommend you test your account by clicking the button below. (Requires network connection)
Test Account Settings ...
More Settings ...

< Back **Next >** Cancel

I na sledećem ekranu završićete prilagođavanje klikom na taster **Finish**

E-mail Accounts

Congratulations!

You have successfully entered all the information required to setup your account.

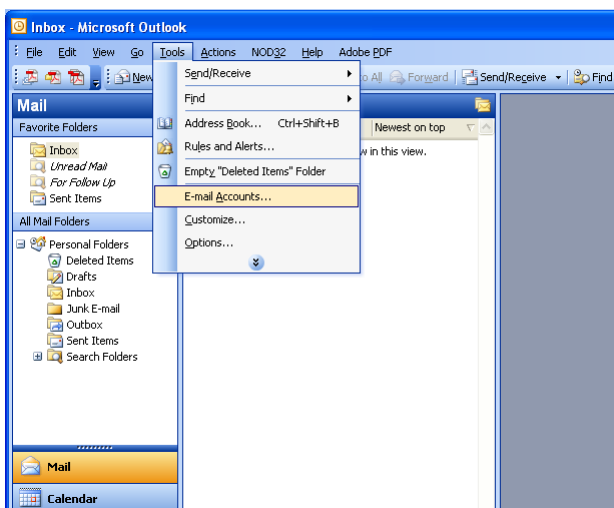
To close the wizard, click Finish.

< Back **Finish**

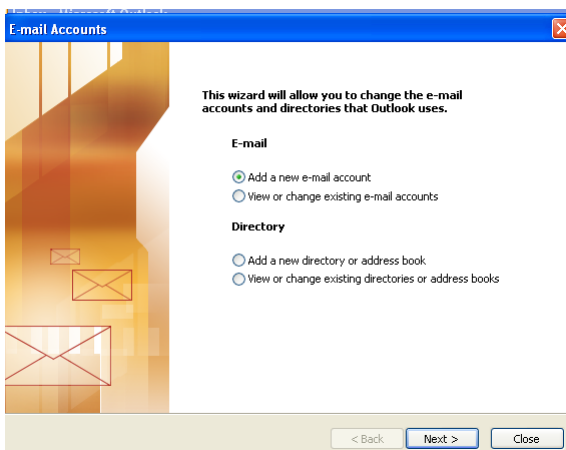
Vaš afrodita.rcub.bg.ac.rs „account“ je spreman za primanje i slanje pošte.

2. Ukoliko već imate E-mail account u Microsoft Outlooku:

Otvorite program i kliknite na **Tools** a zatim **E-mail Accounts...**



U donjem prozoru označite **Add a new e-mail account** i **Next**



A posle toga je kompletan dalji postupak identičan kao na primeru 1 (odnosno kao za prvi E-mail account u programu)